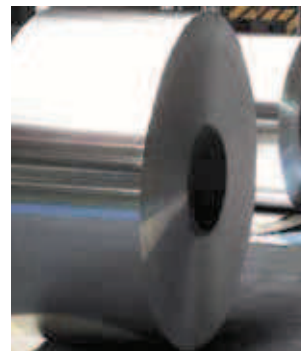




Coils, nach EN 573-3, 485-1/-2

Coils, acc. EN 573-3, 485-1/-2

Abmessung in mm	Zustand	1050	3005
<i>thickness</i>	<i>condition</i>	<i>Al 99,5</i>	<i>Al 99,5</i>
mm		H 24	H 24
1,0 x 1000	glatt/flat	◆	
1,0 x 1000	stucco	◆	◆

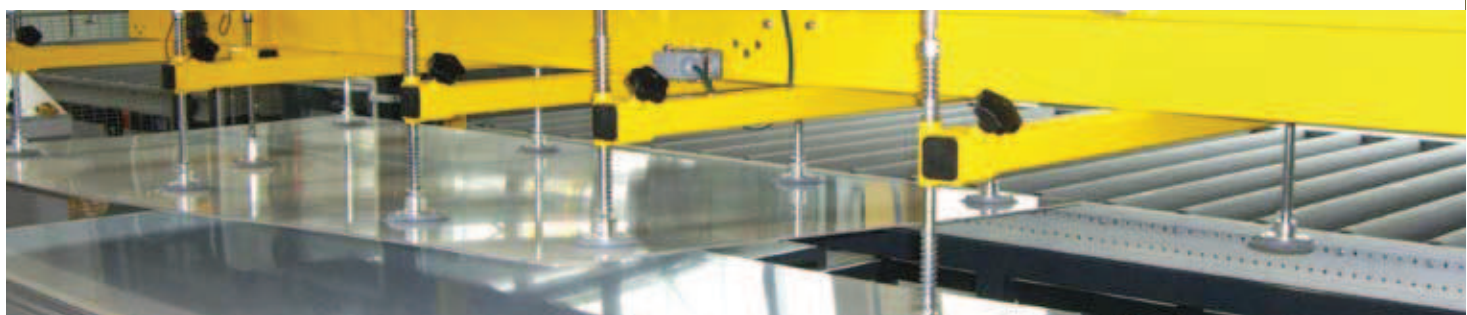


Bleche, gewalzt nach EN 485-1,2,3,4

Sheets, rolled acc. EN 485-1,2,3,4

Dicke	Abmessungen	theor. Gewicht	1050	5005	5754 H22	5754 H111
<i>thickness</i>		<i>theor. weighth</i>	<i>Al 99,5</i>	<i>AlMg1</i>	<i>AlMg3</i>	<i>AlMg3</i>
mm		kg/Tfl.				
0,8 x	1000 x 2000	4,5	◆		◆	
	1250 x 2500	7,0	◆		◆	
1,0 x	1000 x 2000	5,6	◆		◆	◆
	1250 x 2500	8,8	◆		◆	
	1500 x 3000	12,6	◆		◆	
1,5 x	1000 x 2000	8,4	◆*	◆	◆	◆
	1250 x 2500	13,1	◆*	◆	◆	◆
	1500 x 3000	18,9	◆	◆	◆	◆
2,0 x	1000 x 2000	11,2	◆	◆	◆	◆
	1250 x 2500	17,5	◆	◆	◆	◆
	1500 x 3000	25,2	◆	◆	◆	◆
	1500 x 4000	33,6		◆		
2,5 x	2000 x 4000	44,8		◆		
	1000 x 2000	14,0	◆		◆	
	1250 x 2500	21,9	◆		◆	
	1500 x 3000	31,5	◆		◆	
3,0 x	1000 x 2000	16,8	◆	◆	◆	◆
	1250 x 2500	26,3	◆	◆	◆	◆
	1500 x 3000	37,8	◆	◆	◆	◆
	1500 x 4000	50,4		◆		
4,0 x	1000 x 2000	22,4	◆		◆	
	1250 x 2500	35,0			◆	
	1500 x 3000	50,4			◆	

◆ **Lagervorrat** ◆* **auch in weich H111**
 ◆ **Warehouse stock** ◆* **also in H111**



Quintett-Warzenbleche, gewalzt nach EN 1386

Quintet treatplates, hot rolled acc. EN 1386

Legierung: AIMg 3/EN AW 5754 (W.-Nr. 3.3535)

Material:

Dicke	theor. Gewicht	AIMg 3	theor. Gewicht	AIMg 3	theor. Gewicht	AIMg 3	theor. Gewicht	AIMg 3
<i>thickness</i>	<i>theor. weight</i>		<i>theor. weight</i>		<i>theor. weight</i>		<i>theor. weight</i>	
mm	kg/Tfl.	1000 x 2000	kg/Tfl.	1250 x 2500	kg/Tfl.	1500 x 3000	kg/Tfl.	2000 x 6000
2,0/3,2	13,5	◆	21,0	◆	30,5	◆		
2,5/4,0	16,0	◆	25,0	◆	36,0	◆		
3,0/4,5	18,7	○	29,1	○	42,0	○	112,6	◆
3,5/5,0	22,0	◆	34,5	◆	49,5	◆		
5,0/6,5	30,0	◆	46,8	◆	67,5	◆		
8,0/9,5	46,0	◆	71,9	○	103,5	◆		

Superformate auf Anfrage (2,5/4,0 x 2000 x 4000 oder 2500 x 7500 mm)

Super sizes on request (2.5/4.0 x 2000 x 4000 or 2500 x 7500 mm)

Duett-Warzenbleche, gewalzt nach EN 1386

Duet treatplates, hot rolled acc. EN 1386

Legierung: AIMg 3/EN AW 5754 (W.-Nr. 3.3535)

Material:



Dicke	theor. Gewicht	AIMg 3	theor. Gewicht	AIMg 3	theor. Gewicht	AIMg 3
<i>thickness</i>	<i>theor. weight</i>		<i>theor. weight</i>		<i>theor. weight</i>	
mm	kg/Tfl.	1000 x 2000	kg/Tfl.	1250 x 2500	kg/Tfl.	1500 x 3000
2,5/4,0	16,0	◆	25,0	◆	36,0	◆
3,5/5,0	22,0	◆	34,5	◆	49,5	◆
5,0/6,5	30,0	◆	46,8	◆	67,5	◆
6,0/7,5	37,8	○	59,1	◆		
8,0/9,5	50,4	○	78,8	○	113,4	○

- ◆ **Lagervorrat** ○ **Werksvorrat bzw. Neuanfertigung (auf Basis entsprechender Mindestmengen)**
- ◆ *Warehouse stock* ○ *Mill stock or ex mill production (based on respective minimum quantities)*

Wir fertigen Zuschnitte, Ringe, Ronden etc. nach Zeichnung auf modernsten Sägezentren und Wasserstrahlschneidanlagen.

We manufacture cuts, rings, circles etc. according to your drawings on our state-of-the-art sawing and jet-cutting machine.

Natürlich liefern wir Ihre Bleche auch ein- oder beidseitig foliert / *We foil your sheets:*

Länge/Length in mm	Breite/Width in mm	Plattendicke/Thickness in mm
Min. 1500	Min. 750	Min. 0,8 – darunter auf Anfrage <i>below on request</i>
Max. 4000	Max. 1600	Max. 6,0 – darüber auf Anfrage <i>above on request</i>

Standardfolien: weiß, UV-beständig, laserfähig

standard foils: white, uv-resistant, laserable

Dicke/Thickness: 80 µ

Breite/Width: 1000 mm; 1220 mm; 1250 mm; 1500 mm; 1600 mm